

בניינים 3,4 – טיפוסים A1M A1

הערות כלליות:

לבניין/רכוש המשותף

1. התכניות אינן סופיות ולכן ייתכנו שינויים לפי דרישת הרשויות והיועצים הטכניים בתכניות הביצוע הסופיות.
2. פיתוח המגרש, מיקום חניוֹת הציר האשפה, מתקני גז שמל ותקשורת ייקבעו סופית ע"י האדריכל, ובהתאם לדרישות הרשומות.
3. גבולות המגרש, מעברים וזיקות הנאה ככל שיהיו, ייקבעו סופית בתשריט שיאושר לרישום.
4. גבולות המגרש והפיתוח וכן החלקים הצמודים שבתוכנית (ככל שיש כאלו), אינם סופיים וייקבעו סופית רק לאחר גמר הפיתוח.
5. תיתכן העברה גלויה, אנכית ו/או אופקית ובגבהים שונים, של מערכות משותפות שונות כגון: מים, ביוב, אוורור, ניקוז, בשטחים פרטיים, ובשטחים מוצמדים, לרבות במחסנים, מעל/מתחת חניות שלא בהכרח מסומנים בתוכניות המכר.
6. ההגדרה ל"רמת שרות" (1-3), נקבעה על ידי משרד התחבורה ומאפשרת הקטנת מידות החניה בעידן של מצוקת קרקע ומצוקת חניה גם יחד (לרבות רוחב המיסעה). הגדרת רמת השרות לעמדת החניה נקבעת גם על ידי כושר התמרון הנדרש מכלי הרכב לכניסה ויציאה מעמדת החניה ומידת השפעתה על המשתמשים האחרים בחניון.
7. בשטחים פרטיים כגון חצרות (ככל ויהיו), חניות וכו', יתכן ויהיו מערכות ומתקנים משותפים לכלל הבנין כגון: שוחות ניקוז/ביוב, שפיכת מרזבים, חשמל, גז, מים וכו', שלא בהכרח יסומנו בתוכנית המכר. או שיסמנו כולם/חלקם, ויותקנו באופן שונה מהמוצג בתוכנית.
8. בגג העליון ייקבעו מתקנים כגון קולטי שמש, מערכות מיזוג אויר ו/או כל מתקן אחר שיקבע ע"י החברה, ומיועד לשרת את הבניין לרבות השטחים המסחריים ו/או לשימוש ציבורי, ו/או דירות פרטיות, הכול לפי החלטת החברה ו/או לדרישות הרשויות השונות, ושלא בהכרח יסומנו בתוכניות המכר, ואשר יותקנו טרם אכלוס הבניין/ים ו/או לאחר מכן.
9. פני הריצוף במחסנים יתכן ויוגבהו בכ-1 ס"מ מהמעברים.
10. סימון צמחיה, עצים, ריצופים, קוי עזר לתכנון (כגון ציון מפלסים, קווי גובה וכו'), הינם להתרשמות בלבד. את החברה תחייב תוכניות הפיתוח המאושרת בלבד (MADE AS).
11. סימון רחבה/ות מרוצפות בשטחים משותפים ו/או פרטיים מחוץ, הינם להתרשמות בלבד, הביצוע בפועל לפי החלטת החברה וככול שצוין במפרט המכר.
12. ניקוז החצרות מתבצע באופן טבעי. סידור שיפועי ניקוז פני הקרקע בחצרות המשותפות ו/או הפרטיות להרחקת המים משולי הבניין הינה באחריות הרוכש. בקירות התמך של המגרשים מתוכננים פתחי ניקוז וחל על הרוכש איסור לבטלם.
13. בחזיתות הבניין קיימים קורות ועמודים דקורטיביים הנראים מחלונות הדירות ומרפסות השמש (לפי העניין). תיתכן הפרעה בקווי ראייה בשל כך.
14. מצג הסימנים במקרא לאביזרים וחומרים, לצורתם ו/או למידותיהם ולפעמים לאופן תיאורם, הינו לצרכי נוחות והבנה כלליים בלבד.
15. מפלס/י המגרש, במגרש עצמו וביחס לפני השטח הסמוכים למגרש, נקבעים על ידי הרשות המקומית ואינן באחריות החברה ולכן יתכן הפרש מפלסים בתוך המגרש ו/או בין המגרש לפני השטח סביבו (פני המגרש יכול שיהיו גם גבוהים ו/או נמוכים ביחס לפני הקרקע סביב).
16. תינתן זכות מעבר בחרום לכלל דיירי ומשתמשי הבניין/ים בכל החלקים המשותפים לרבות חדרי המדרגות, המעברים/פרוזדורים, החצרות, מבואות הכניסה/לובי, המבואות הקומתיות, והגגות.

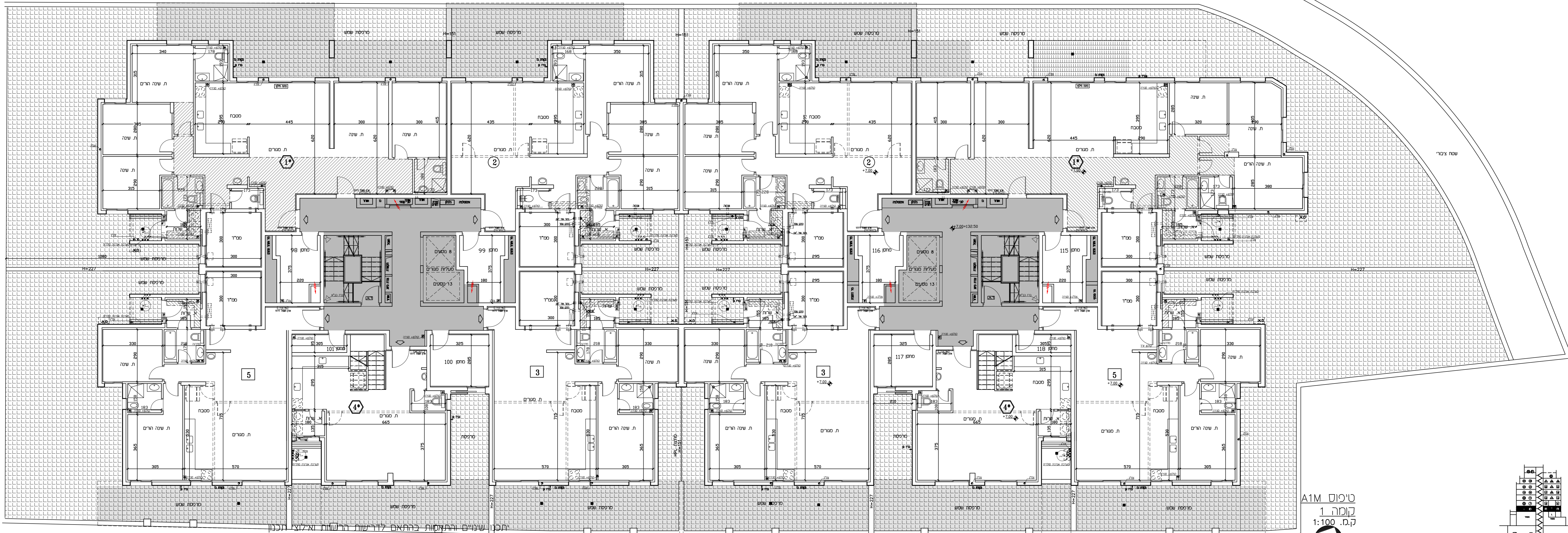
יתכנו שינויים והתאמות בהתאם לדרישות הרשויות ואילוצי תכנון
ראה רשימת הערות בתחילת חוברת המכר

שטח ציבורי

שטח ציבורי

שטח ציבורי

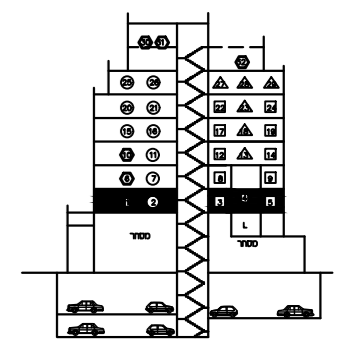
שטח ציבורי



תכנון שינויים והתאמות כהתאם לדרישות הרשויות ואלוץ תכנון
 ראה רשימת הערות בתחילת חוברת המכר

טיפוס A1

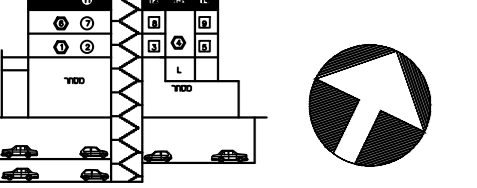
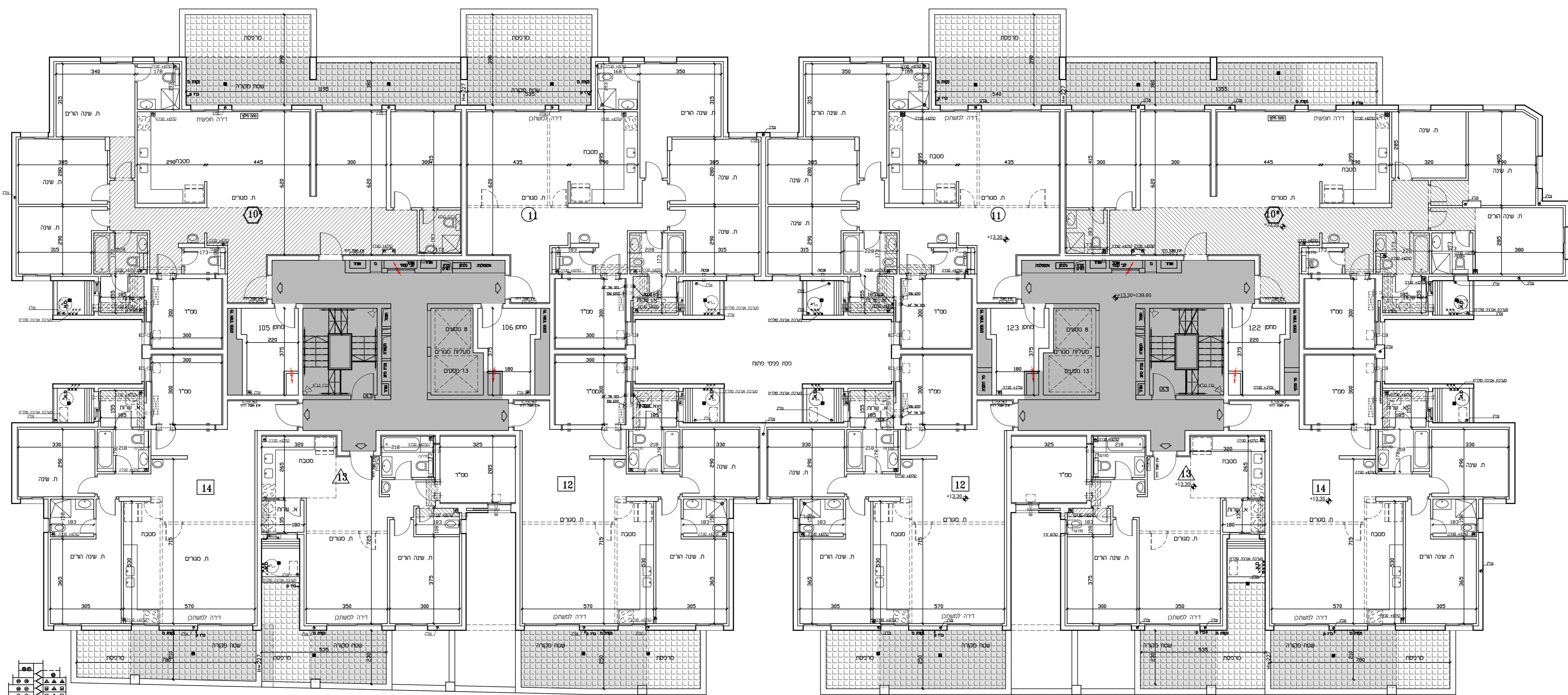
טיפוס A1M
 קומוה 1
 ק.מ. 1:100



אלעד - גלנור ידות - 128 י"ד - לפני היתר בניה

מחזור: 8
 תאריך: 13.04.26





טיפוס A1
קומה 3
ק.ג. 1:100

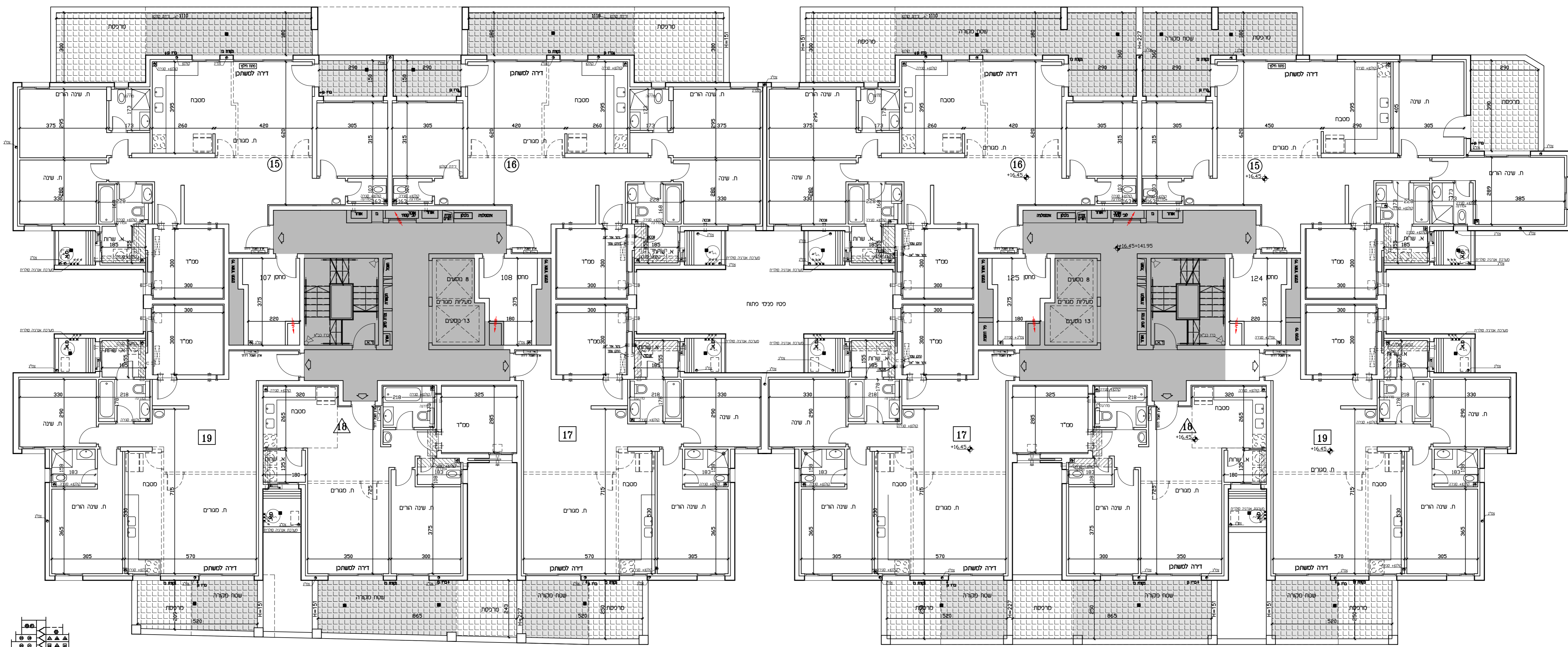
יתכנו שינויים והתאמות בהתאם לדרישות הרשויות וילוצי תכנון
ראה רשימת הערות בתחילת חוברת המכר


טיפוס A1M
קומה 3
ק.ג. 1:100

אלעד - גלנור ידות - 128 יח"ד - לפני היתר בניה

מהדורה: 8
תאריך: 13.04.26






 טיפוס A1
 קומה 4
 ק.ד. 1:100

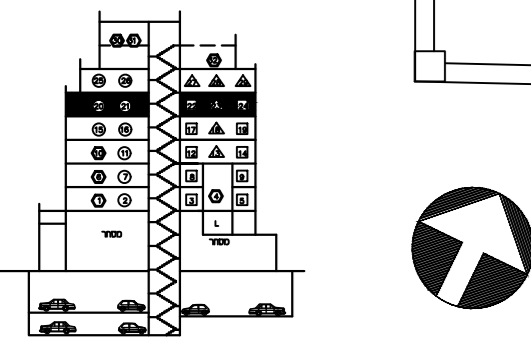
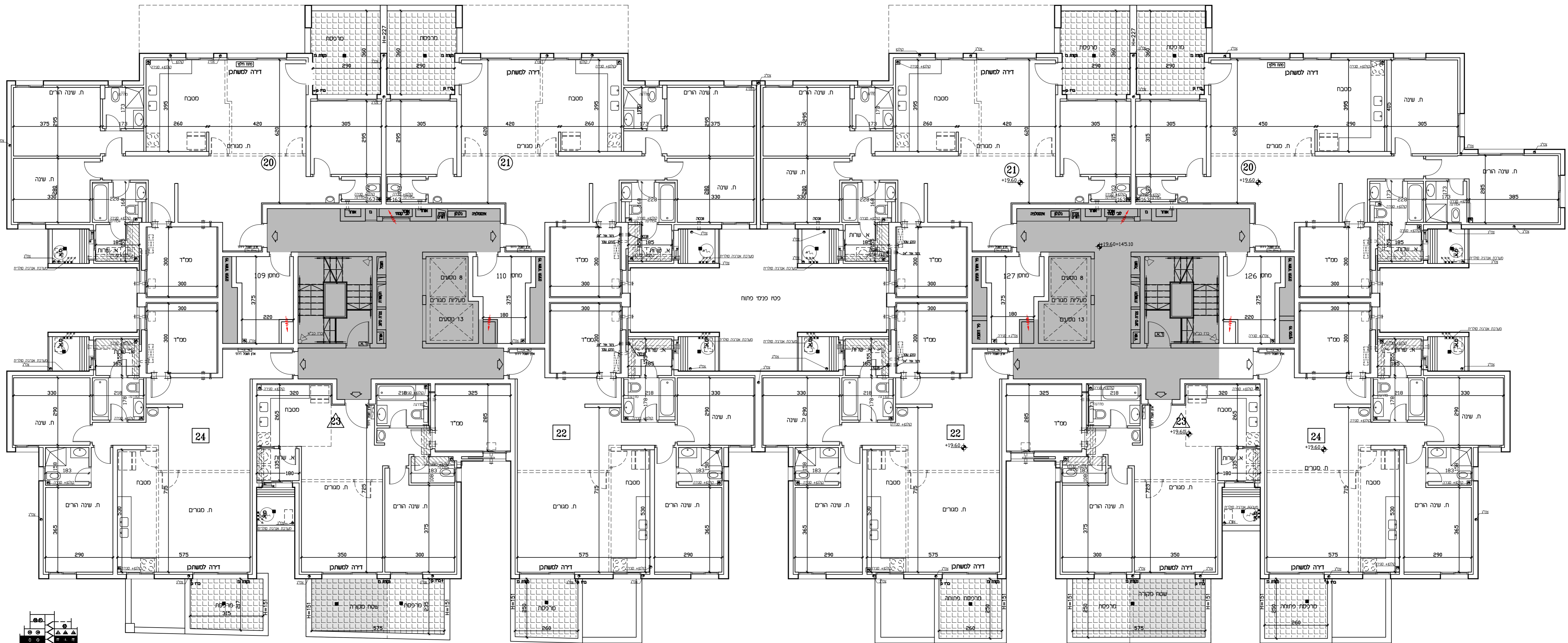
יתכנו שינויים והתאמות בהתאם לדרישות הרשויות ואילוצי תכנון
 ראה רשימת הערות בתחילת חוברת המכר

טיפוס A1M
 קומה 4
 ק.ד. 1:100

אלעד - גלנור ידות - 128 יח"ד - לפני היתר בניה

מהדורה: 8
 תאריך: 13.04.26





טיפוס A1
קומה 5
ק.מ. 1:100

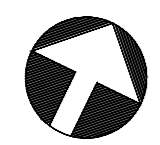
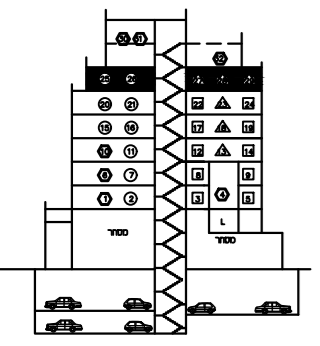
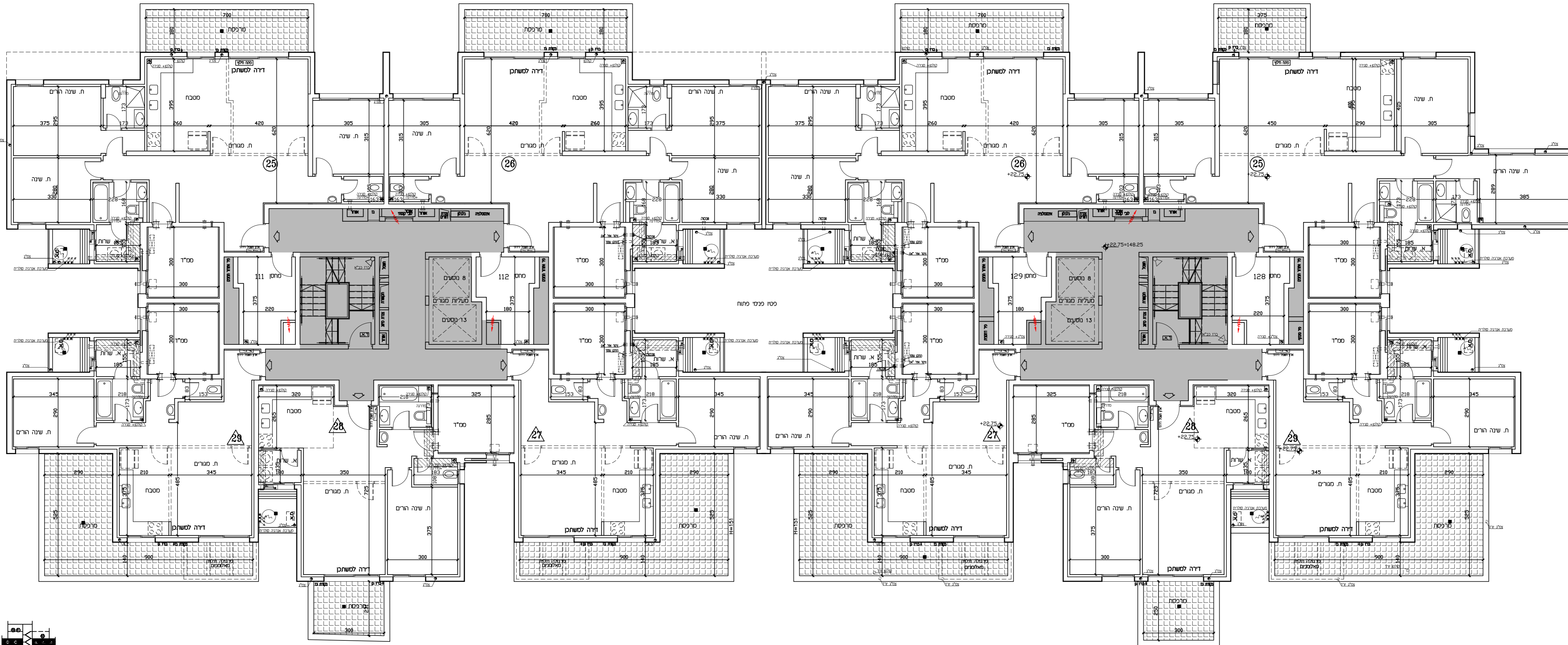
טיפוס A1M
קומה 5
ק.מ. 1:100

יתכנו שינויים והתאמות בהתאם לדרישות הרשויות ואילוצי תכנון
ראה רשימת הערות בתחילת חוברת המכר

אלעד - גלנור ידות - 128 יח"ד - לפני היתר בניה

מהדורה: 8
תאריך: 13.04.26





טיפוס A1
קומה 6
ק.מ. 1:100

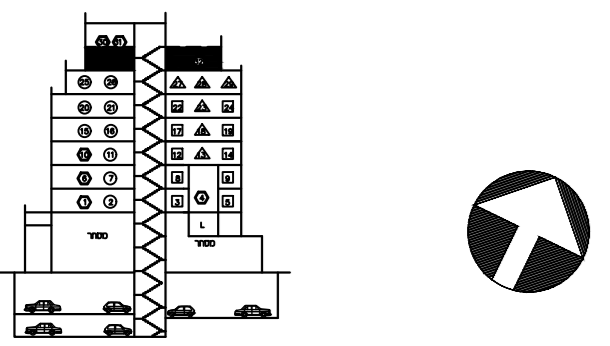
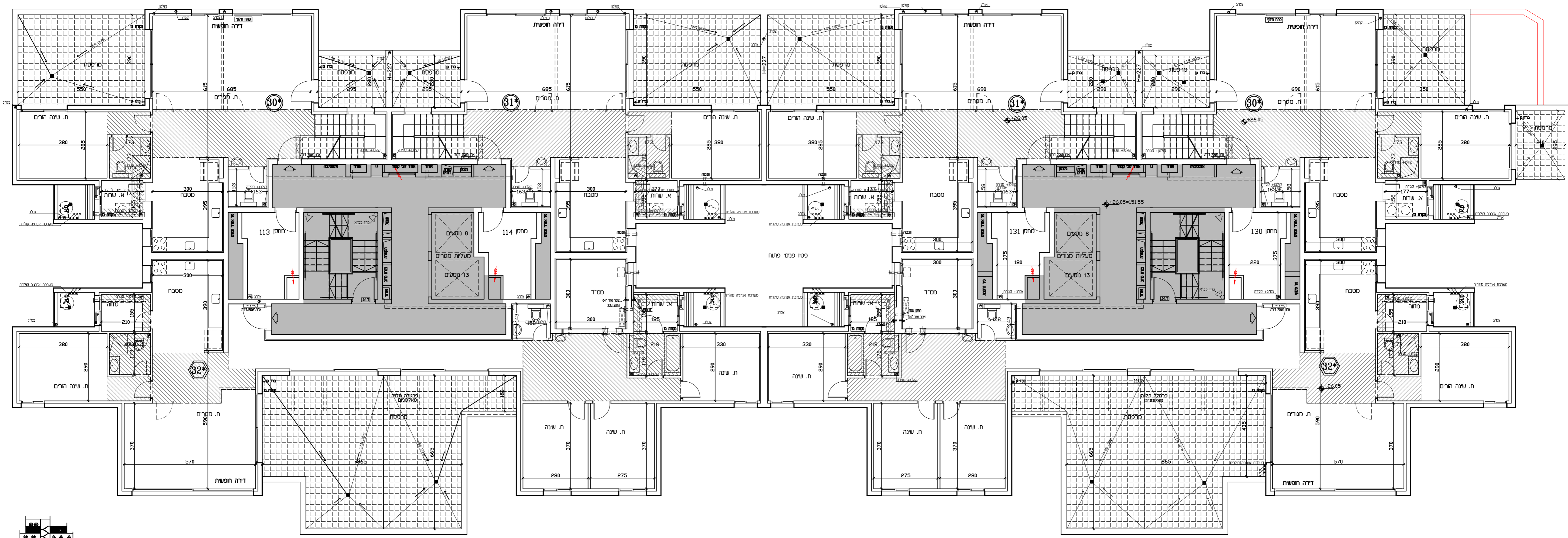
יתכנו שינויים והתאמות בהתאם לדרישות הרשויות ואילוצי תכנון
ראה רשימת הערות בתחילת חוברת המכר

טיפוס A1M
קומה 6
ק.מ. 1:100

אלעד - גלנור ידות - 128 יח"ד - לפני היתר בניה

מחזור: 8
תאריך: 13.04.26





טיפוס A1
קומה 7
ק.מ. 1:100

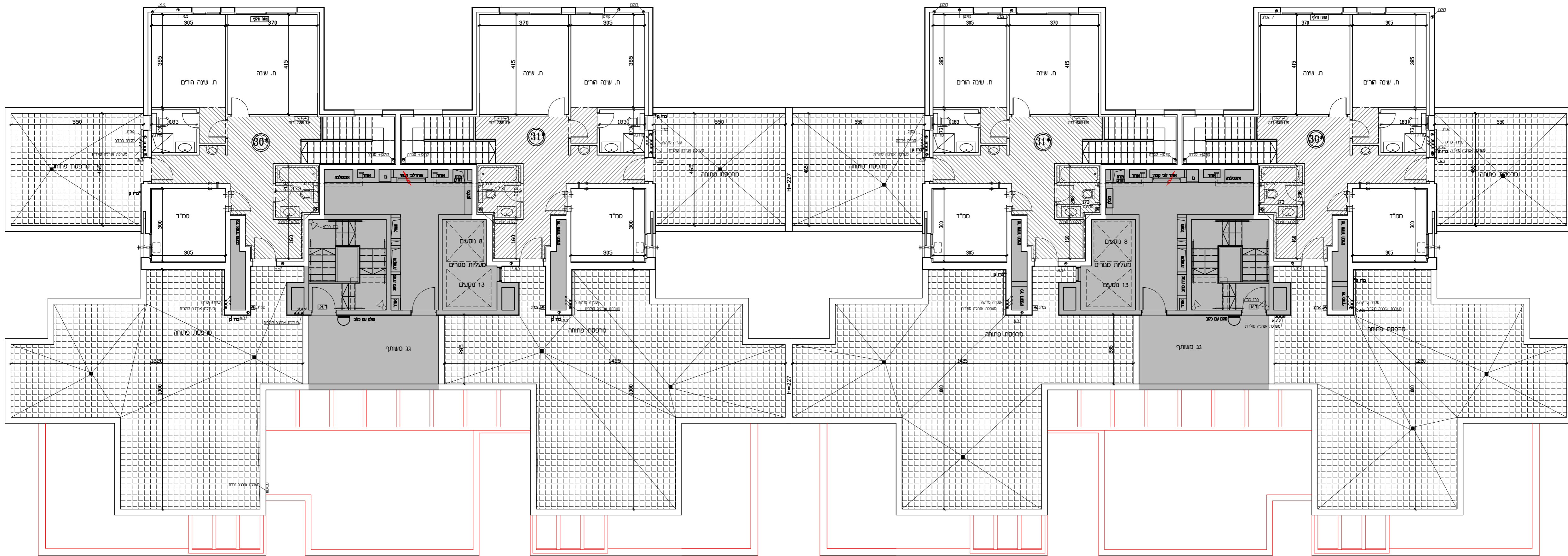
טיפוס A1M
קומה 7
ק.מ. 1:100


יתכנו שינויים והתאמות בהתאם לדרישות הרשויות ואילוצי תכנון
ראה רשימת הערות בתחילת חוברת המכר

אלעד - גלנור ידות - 128 יח"ד - לפני היתר בניה

מהדורה: 8
תאריך: 13.04.26






 טיפוס A1
 קומה 8 / גג
 ק.מ. 1:100

טיפוס A1M
 קומה 8 / גג
 ק.מ. 1:100

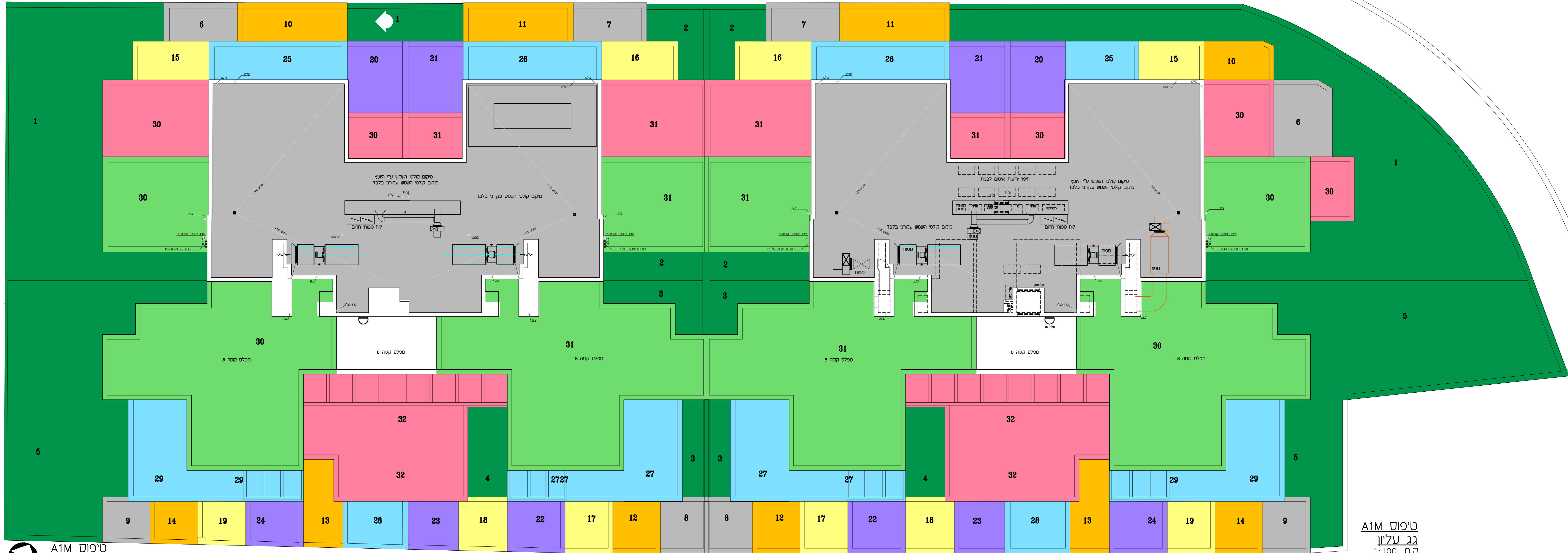
יתכנו שינויים והתאמות בהתאם לדרישות הרשויות ואלוצי תכנון
 ראה רשימת הערות בתחילת חוברת המכר

אלעד - גלנור ידות - 128 יח"ד - לפני היתר בניה

מהדורה: 8
 תאריך: 13.04.26

קומה 8 / גג






 טיפוס A1M
 גג עליון
 ק.ס. 1:100

יתכנו שינויים והתאמות בהתאם לדרישות הרשויות ואילוצי תכנון
 ראה רשימת הערות בתחילת חוברת המכר

טיפוס A1M
 גג עליון
 ק.ס. 1:100

אלעד - גלנור ידות - 128 יח"ד - לפני היתר בניה

מהדורה: 8
 תאריך: 13.04.26

